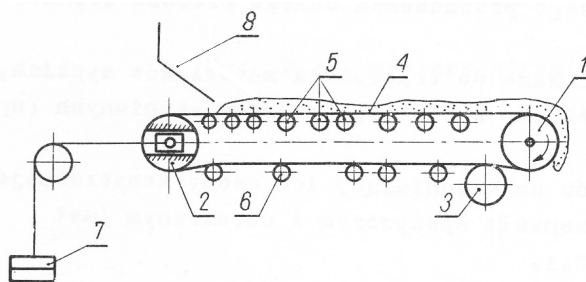


Maszyny i urządzenia do transportu wewnętrznego

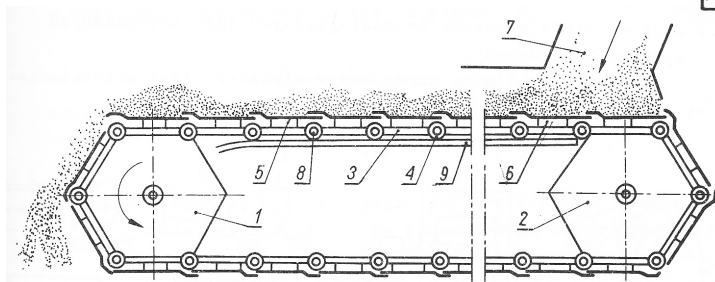
I. Przenośniki cięgnowe:

a) Przenośnik taśmowy:

1 – bęben napędowy, 2 – bęben napinający, 3 – bęben kierunkowy, 4 – taśma, 5, 6 – rolki podtrzymujące, 7 – mechanizm naciągowy, 8 – zasyp nosiwa,



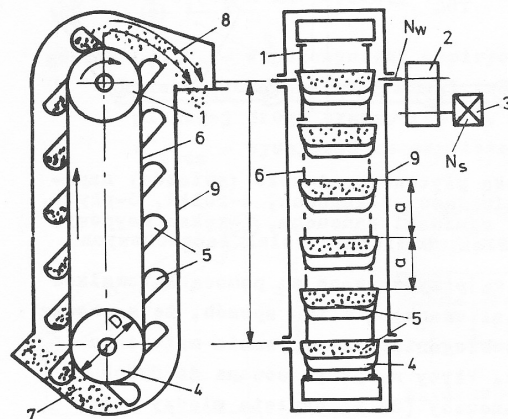
b) Przenośnik członowy (płytowy):



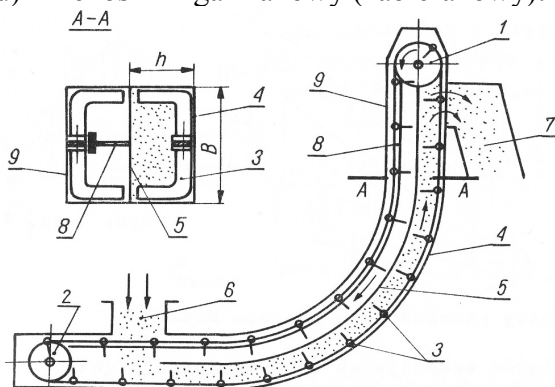
1 – wielokątny „bęben” napędowy, 2 – wielokątny bęben napinający, 3 – łańcuch (ciągnio), 4 – rolki, 5 – płyty, 6 – łączenie płyty z łańcuchem, 7 – zasyp nosiwa,

c) Przenośnik kubelkowy:

1 – koło łańcuchowe napinające, 2 – przekładnia, 3 – silnik, 4 – koło napinające, 5 – kubelki, 6 – ciągnio łańcuchowe, 7 – głowica zasypowa, 8 – głowica wysypowa, 9 – obudowa przenośnika,



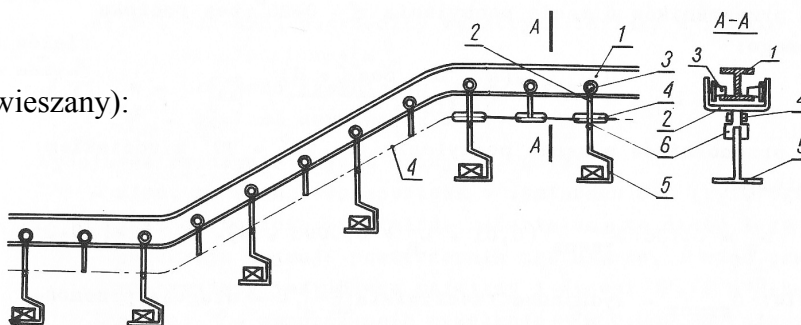
d) Przenośnik zgarniakowy (zabierakowy):



1 – koło łańcuchowe napędzające, 2 – koło łańcuchowe napinające, 3 – zgarniaki stanowiące jednocześnie ogniwa ciągnia, 4 – rynna transportowa, 5 – przegroda, 6 – otwór załadowniczy, 7 – otwór wyladowczy, 8 – prowadnica zgarniaków po stronie jałowej, 9 – rynna biegu jałowego,

e) Przenośnik ciągnąco-nosący (podwieszany):

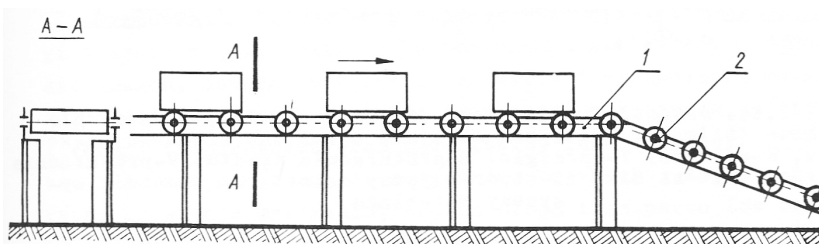
1 – belka (szyna) transportowa (np. dwuteownik), 2 – elementy transportowe (wózki), 3 – rolki jezdne, 4 – ciągnio łańcuchowe, 5 – uchwyt elementu transportowego, 6 – łączenie wózka z uchwytem,



II. Przenośniki bezciągnowe:

a) Przenośnik rolkowy:

1 – rama nośna, 2 – rolki,

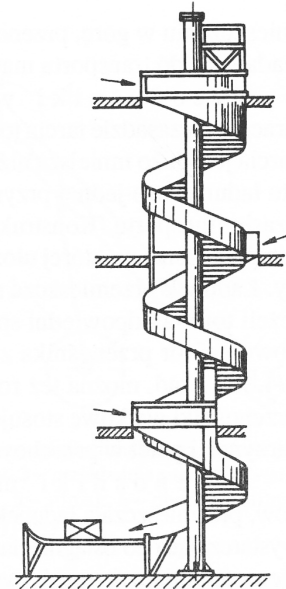
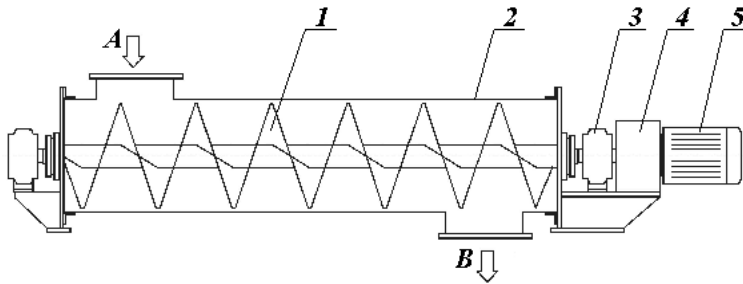


b) Przenośnik grawitacyjny:

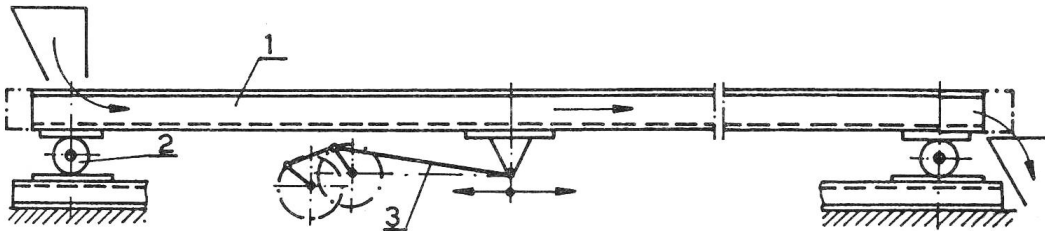
→

c) Przenośnik ślimakowy (śrubowy):

1 – ślimak, 2 – korpus (koryto), 3 – łożysko, 4 – przekładnia, 5 – silnik,



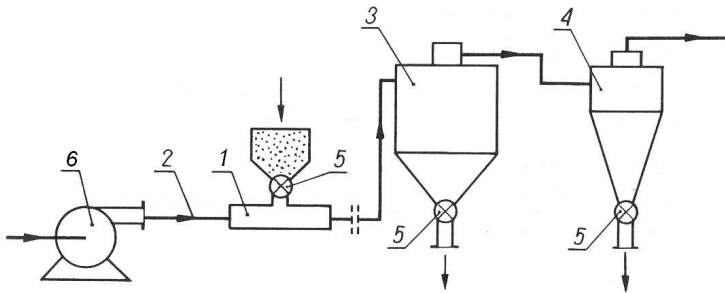
d) Przenośnik wstrząsowy (wibracyjny):



1 – rynna, 2 – rolki podpierające, 3 – mechanizm korbowo-wodzikowy,

III. Przenośniki z czynnikiem pośredniczącym:

a) Przenośnik pneumatyczny:



1 – komora mieszania, 2 – rurociąg, 3, 4 – cyklony, 5 – dozownik, 6 – wentylator,

b) Przenośnik hydrauliczny:

1 – dysza ciecży roboczej, 2 – strefa mieszania, 3 – zasobnik, 4 – kanał transportowy,

